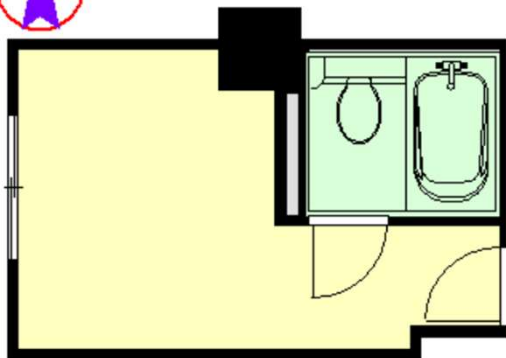


人気の栄エリア！

ライオンズホテル名古屋847号室

諸条件等はお気軽にご相談下さい！



種別	賃貸マンション		
最寄駅	地下鉄鶴舞線「大須観音駅」 徒歩8分		
間取り	1R		
賃料	25,000円		
管理費	5,000円		
駐車場	なし		
礼金	なし	敷金	1カ月
所在地	名古屋市中区栄1-22-2		
交通			
物件名	ライオンズホテル名古屋847号室		
構造・規模	SRC造11階建(8階部分)		
使用面積	847号室(14.40㎡)		
築年数	1973年4月	契約期間	2年
現状	空室	入居日	即
設備	エレベーター有・電気温水器		
備考	●退去時クリーニング費用27,000円(退去時償却) ●月額水道料1,700円が必要となります。 ●連帯保証会社加入要(全保連OR日本セーフティ) ●更新事務手数料2年毎に16,200円 ●賠償責任特約付住宅総合保険加入要 ●入居時、鍵交換費用16,200円 ●2年未満での解約は短期解約違約金必要		

プリマヴェーラ・アイ不動産 株式会社

〒462-0810 名古屋市北区山田4-17-3 プリマヴェーラ大曾根北101
TEL 052-982-7373 FAX 052-982-7374

担当:清水